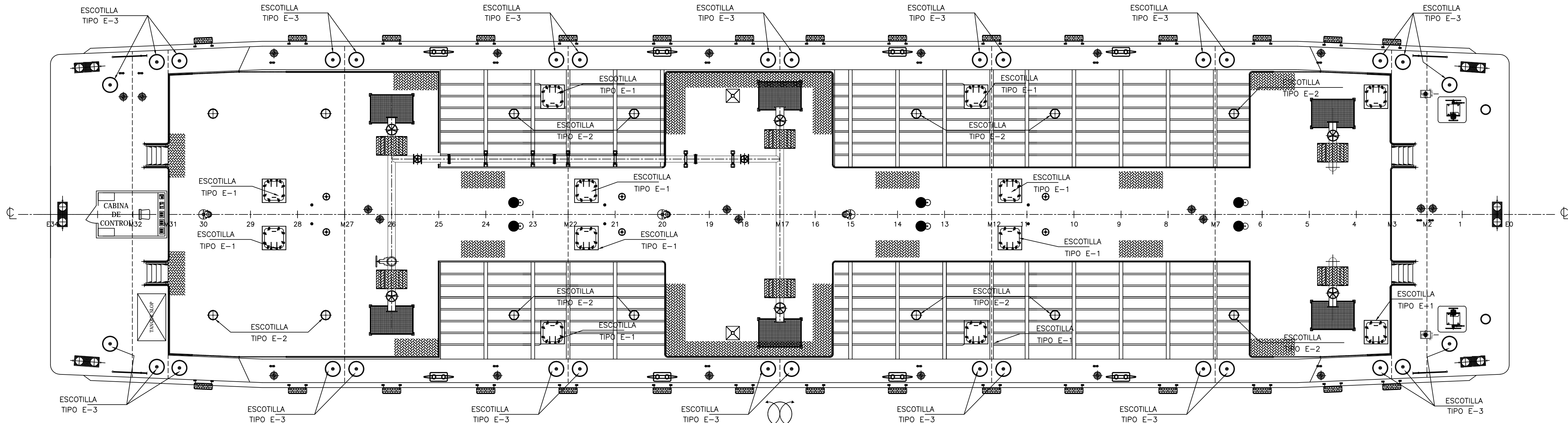
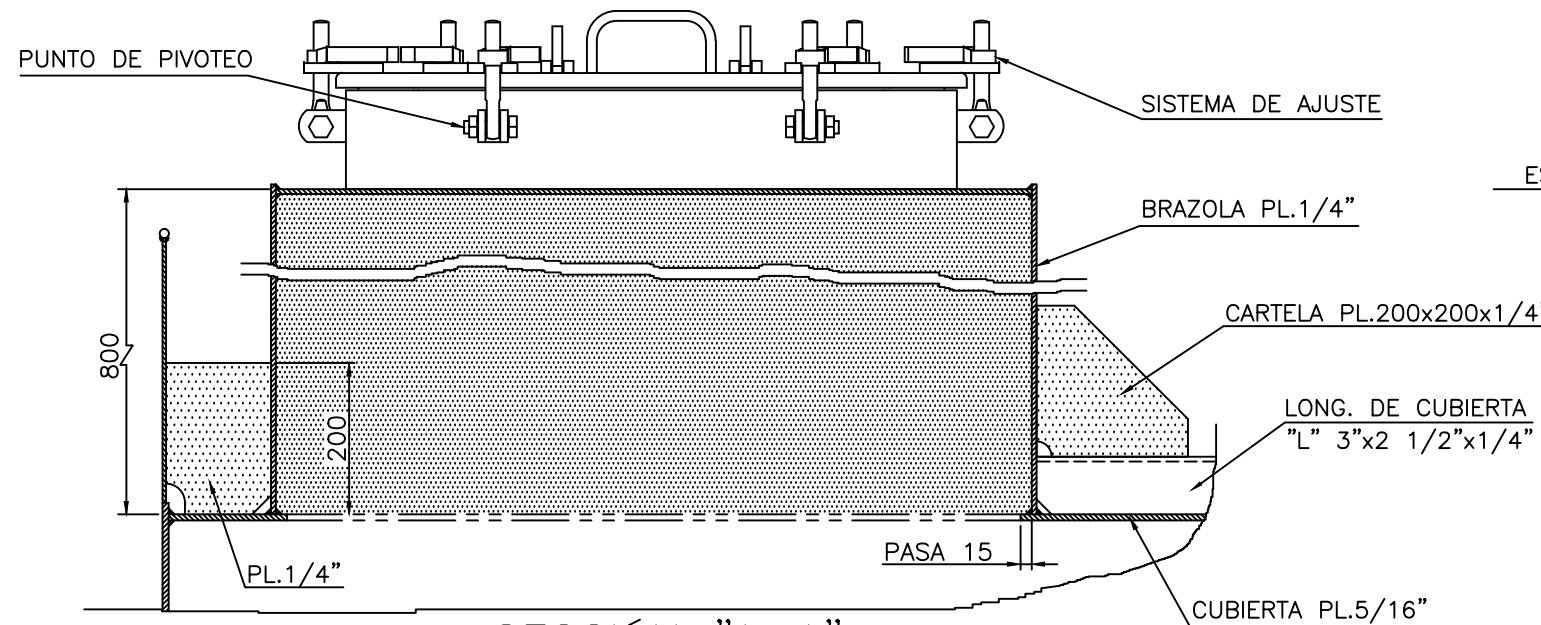


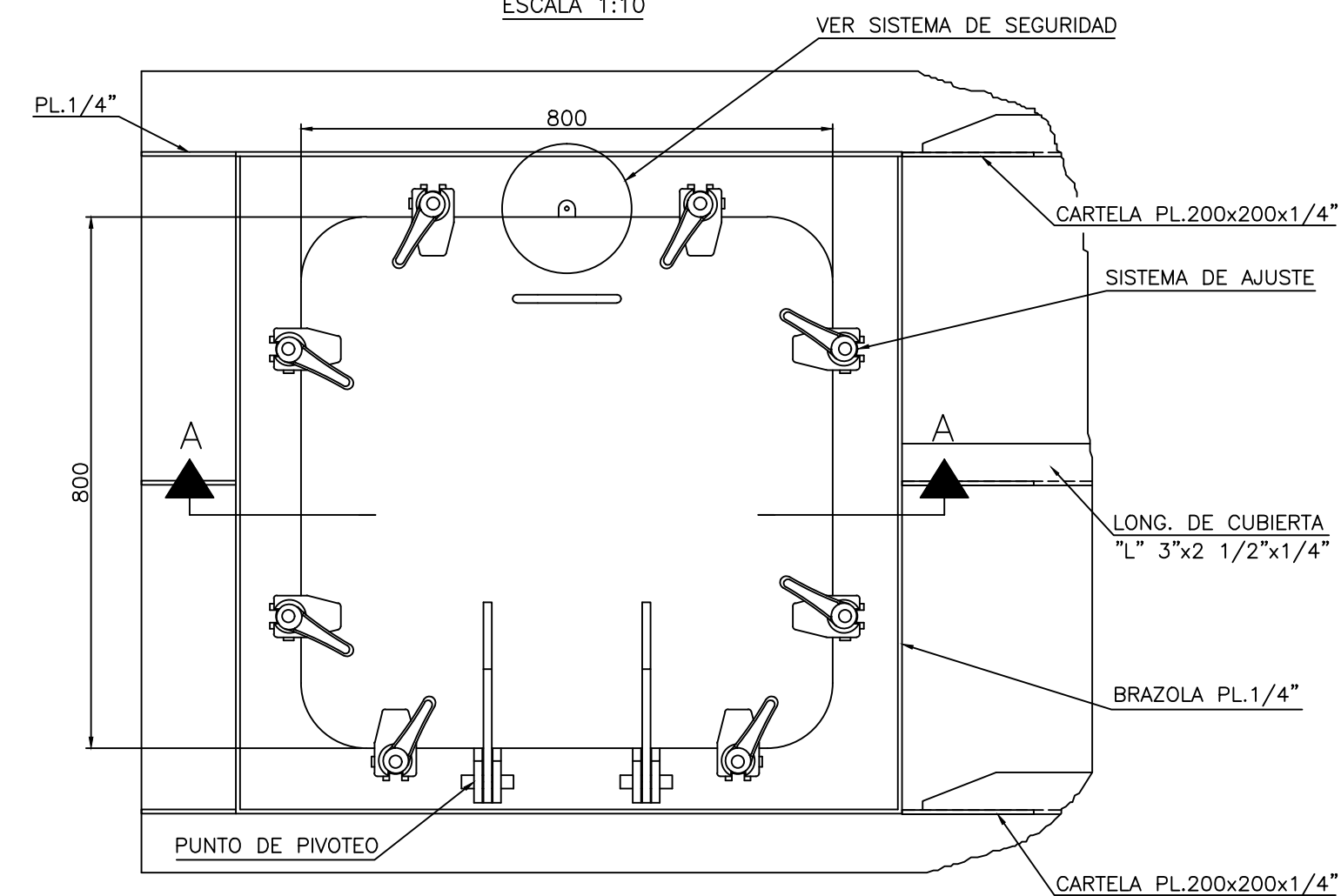
VISTA LONGITUDINAL



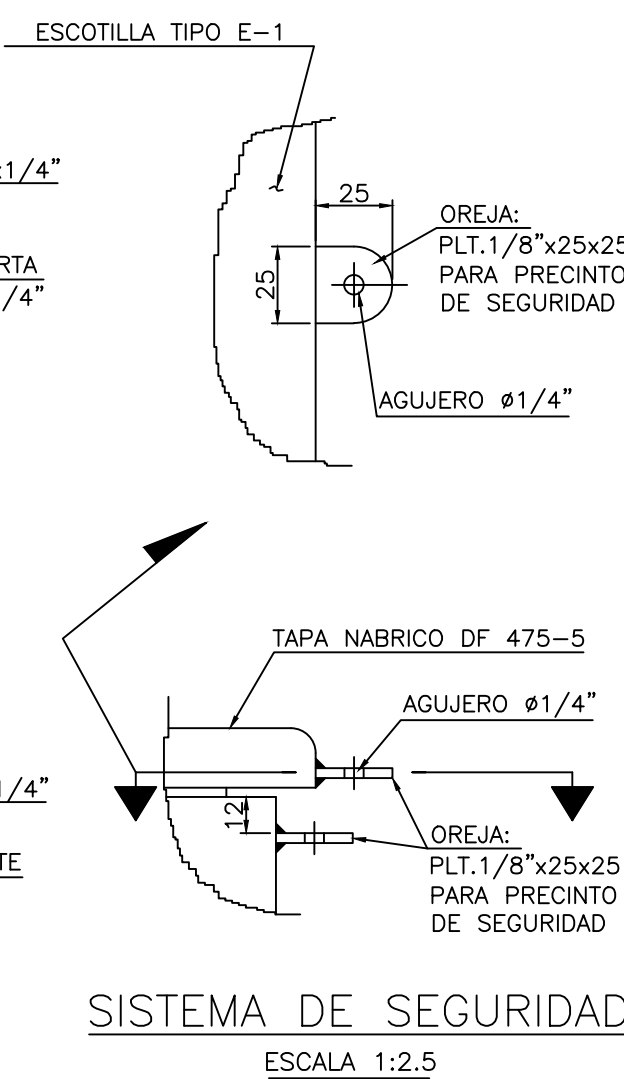
VISTA DE PLANTA - SOBRE CUBIERTAS



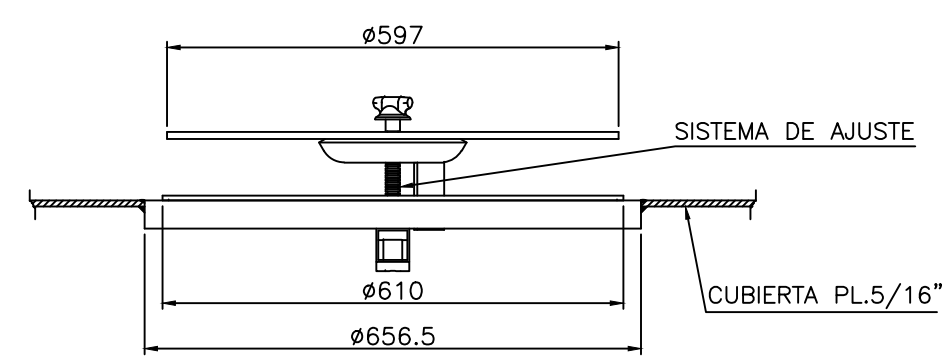
SECCIÓN "A-A"
ESCALA 1:10



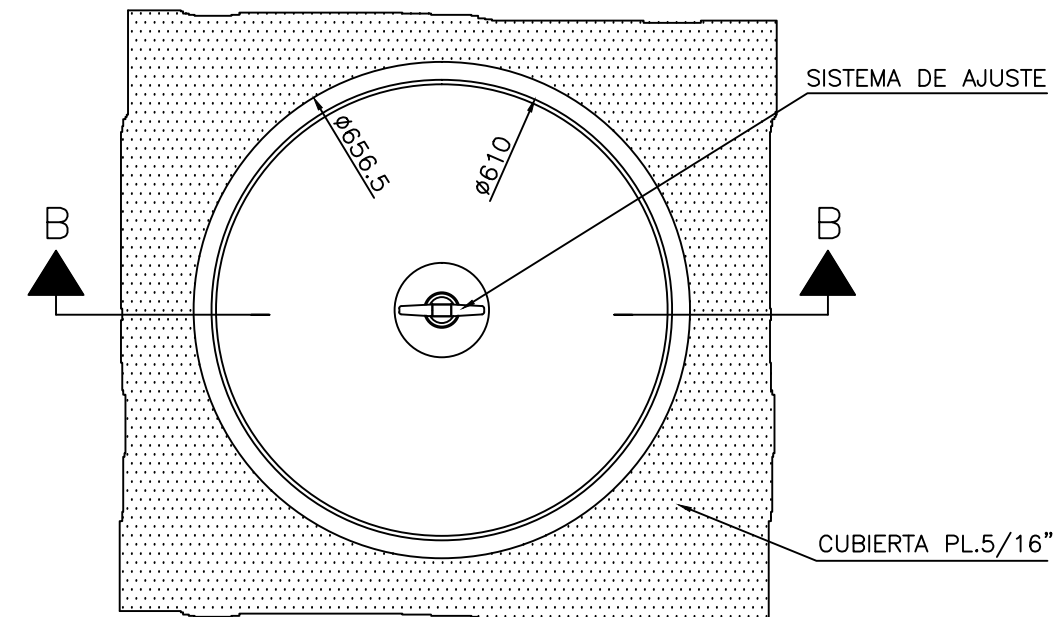
TAPA DE ESCOTILLA TIPO E-1
VISTA EN PLANTA
ESCALA 1:10



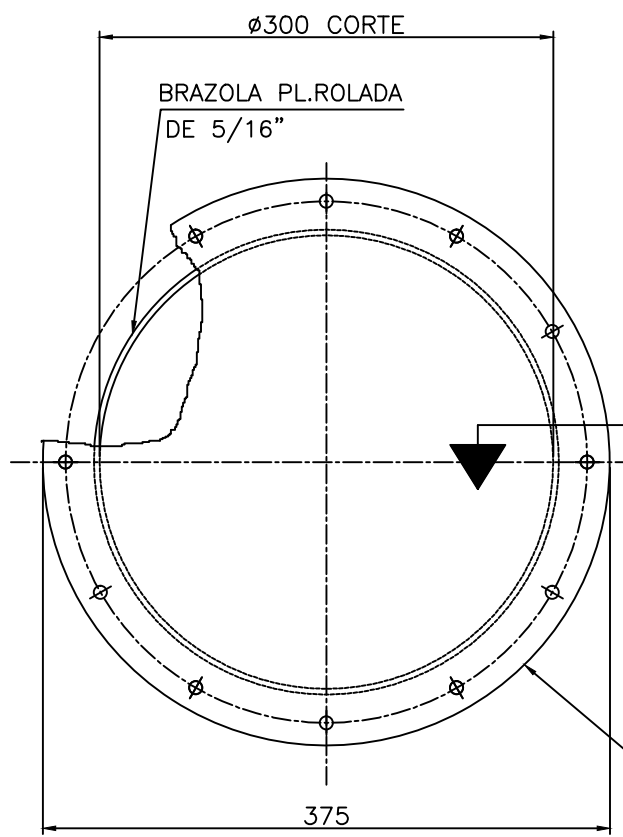
SISTEMA DE SEGURIDAD
ESCALA 1:2.5



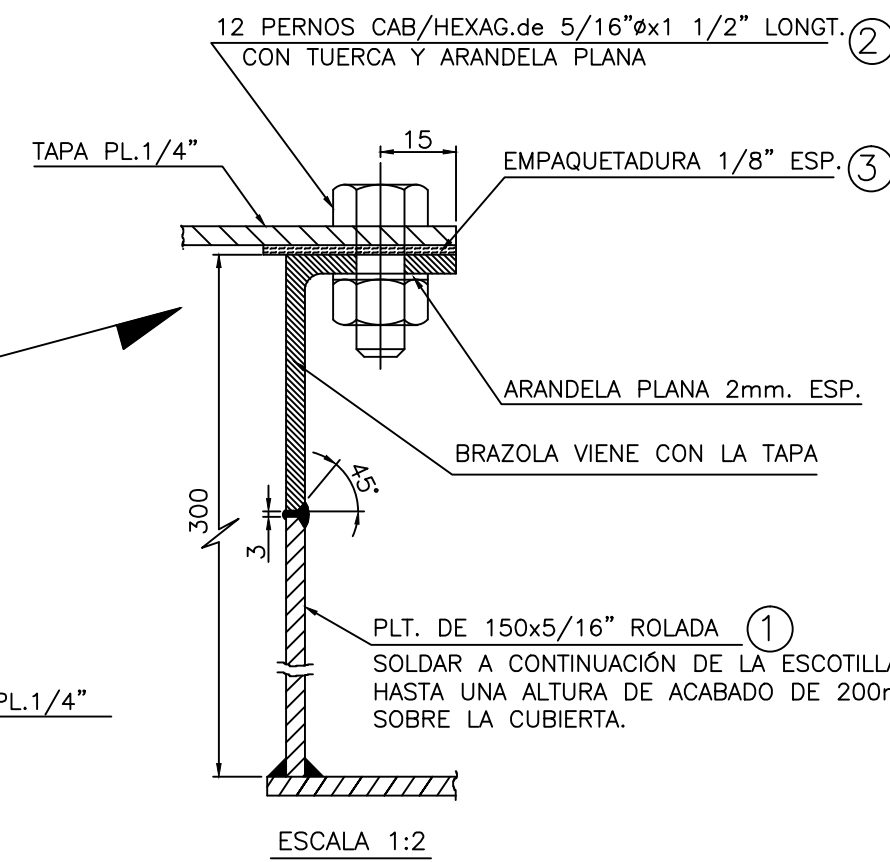
SECCIÓN "B-B"
ESCALA 1:10



TAPA DE ESCOTILLA TIPO E-3
VISTA EN PLANTA
ESCALA 1:10



TAPA DE ESCOTILLA TIPO E-2
VISTA EN PLANTA
ESCALA 1:5



ESCALA 1:2

DISTRIBUCIÓN CLAVE		
TAPA DE ESCOTILLA	UBICACIÓN	CANTIDAD
MOD. TIPO E-3	CUB. DE TANQUES	12
MOD. TIPO E-1	CUB. PRINCIPAL	32
MOD. TIPO E-2	CUB. DE TANQUES	18

- NOTAS:
- 1.- TODAS LAS TAPAS DE ESCOTILLAS, SERÁN IMPORTADAS. SUS ESPECIFICACIONES TÉCNICAS SE DESCRIBEN EN LA MEMORIA DESCRIPTIVA DE LA EMBARCACIÓN.
 - 2.- TODAS LAS MEDIDAS ESTÁN EN MILÍMETROS, SALVO INDICACIÓN CONTRARIA.
 - 3.- LA CANTIDAD DE PERNS ESTÁN INCLUIDOS EN LA COMPRA DE ESCOTILLA.

3	3m ²	EMPAQUETADURA DE 1/8" ESPESOR	FIBRA SIN
2	216	PERNO CAB/HEXAG. 5/16"x1 1/2" LONGT.	ASTM 325
1	2.5	PLT. DE 5/16"x150x6000 LONGT.	Ac.A36
POS	CANT	DESCRIPCIÓN	MATERIAL

PROPIETARIO: PETROPERU			
REFINERÍA SELVA			
PROYECTO: PROYECTO CONSTRUCCIÓN BARCAZAS CISTERNAS EN SERIE			
AF "RIO TAMBAYO" - AF "RIO AMBAYO" - AF "RIO YANAPA" - AF "RIO PRESUT" - AF "RIO URUBAMBA" - AF "RIO PUTUMAYO" - AF "RIO YANARI"			
TÍTULO: DISTRIBUCIÓN DE ESCOTILLAS			
CATEGORÍA: NAVAL	DISEÑADO: Enrique Muñoz F.	REVISADO: Oscar Bernabe S.	
ÁREA: PROYECTOS	DIBUJADO: Bruno Castillo U.	APROBADO: Enrique Muñoz F.	
FECHA: OCTUBRE 2014	LÁMINA: A1	FORMATO: A1	ESCALA: 1:100
PROYECTISTA: EGIAN E.I.R.L.	DIRECCIÓN: REFINERÍA SELVA	Nº DE PLANO: RS-14-33-500-435-01	REVISIÓN: 03
REFERENCIAS		REVISIONES	